



Ру 16 - Ду 40...300

KAT-A 1575

Особенности и преимущества продукции

- Мягкое уплотнение
- Строительная длина по EN 558-1, Ряд 16 (DIN3202, F3)
- Возможна установка между фланцами трубопровода по EN 1092, по ANSI B 16.5, BS 4504 и NF-E29- 222/223
- Незначительное давление открытия и быстрое закрытие

Материалы

- Корпус : Чугун EN-JL 1040 (GG-25)
- Диск обратного клапана: Сталь 1.0570, со всех сторон вулканизация EPDM
- О-кольцо: EPDM
- Вал обратного клапана: Нерж. сталь 1.4057

Коррозионная защита

- Внутри и снаружи эпоксидное покрытие

Область применения

- Установка в сооружении



Примечание

Обратный клапан может устанавливаться горизонтально или вертикально при течении снизу вверх. При горизонтальном монтаже вал клапана установить в вертикальное положение.

Для надёжной установки и безопасной эксплуатации необходимо соблюдать инструкции по монтажу и эксплуатации: "Инструкция по монтажу и эксплуатации арматуры"

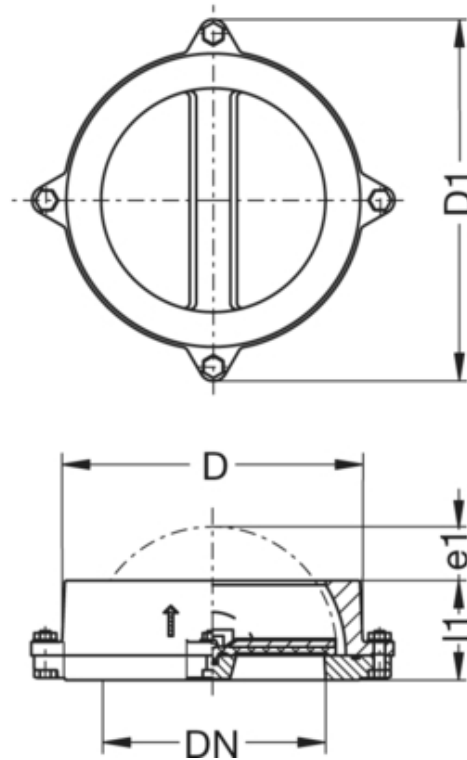
Область применения

Ду	Ру	Макс. допустимое раб. давление [bar]	Макс.допустимая раб.температура для нейтральной жидкости [°C]
40...300	16	16	50

Проверка на давление

Испытательное давление в корпусе с водой [bar]	Испытательное давление при закрытии с водой [bar]
24	16

Чертёж



Технические данные

Ру 16

Ду		40	50	65	80	100	125	150	200	250	300
D	[мм]	88	102	122	138	138	188	212	268	320	373
D1	[мм]	117	130	158	170	194	234	257	323	385	460
e1	[мм]	3	3	9	8	16	23	31	47	57	85
l1	[мм]	33	43	46	64	64	70	76	89	114	114
Вес ≈	[kg]	1,10	1,80	2,50	3,60	5,20	7,10	9,00	15,40	28,00	37,50